



LANDLÆKNISEMBÆTTIÐ
Directorate of Health

H2O

Rafn M Jónsson
Áfengis- og vímuvarnir
Embætti landlæknis





- Áfengi, drykkjuvenjur og siðir eiga djúpar rætur í menningu margra Evrópuþjóða og því flókið/viðkvæmt í umræðu.
 - Einkamál þess sem drekkur
- Áfengi er þriðji stærsti áhættuþáttur í heiminum fyrir ótímabærum dauðsföllum.
- Tengt: ofbeldi, vanrækslu og misnotkun, sambandsslit og skertu vinnuframlagi.





- Áfengi, drykkjuvenjur og siðir eiga djúpar rætur í menningu margra Evrópuþjóða og því erfitt/viðkvæmt í umræðu.
 - Einkamál þess sem drekkur
- Áfengi er þriðji stærsti áhættuþáttur í heiminum fyrir ótímabærum dauðsföllum.
- Tengt: ofbeldi, vanrækslu og misnotkun, sambandsslit og skertu vinnuframlagi.





- Áfengi, drykkjuvenjur og siðir eiga djúpar rætur í menningu margra Evrópuþjóða og því erfitt/viðkvæmt í umræðu.
 - Einkamál þess sem drekkur
- Áfengi er þriðji stærsti áhættuþáttur í heiminum fyrir ótímabærum dauðsföllum.
- Tengt: ofbeldi, vanrækslu og misnotkun, sambandsslit og skertu vinnuframlagi.





Alþjóðaheilbrigðismálastofnunin

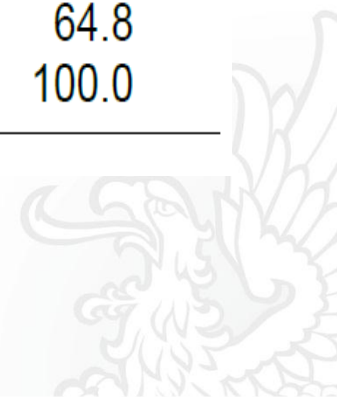
- „Sérhvert ríki hefur bæði rétt og skyldu til að veita þegnum sínum mikla vörn gegn skaða af völdum áfengisneyslu, einkum gagnvart skaða af völdum drykkju annarra og skaða gagnvart berskjölduðum hópum, svo sem börnum“
 - Áfengisneysla á meðgöngu
 - Börn alkóhólista

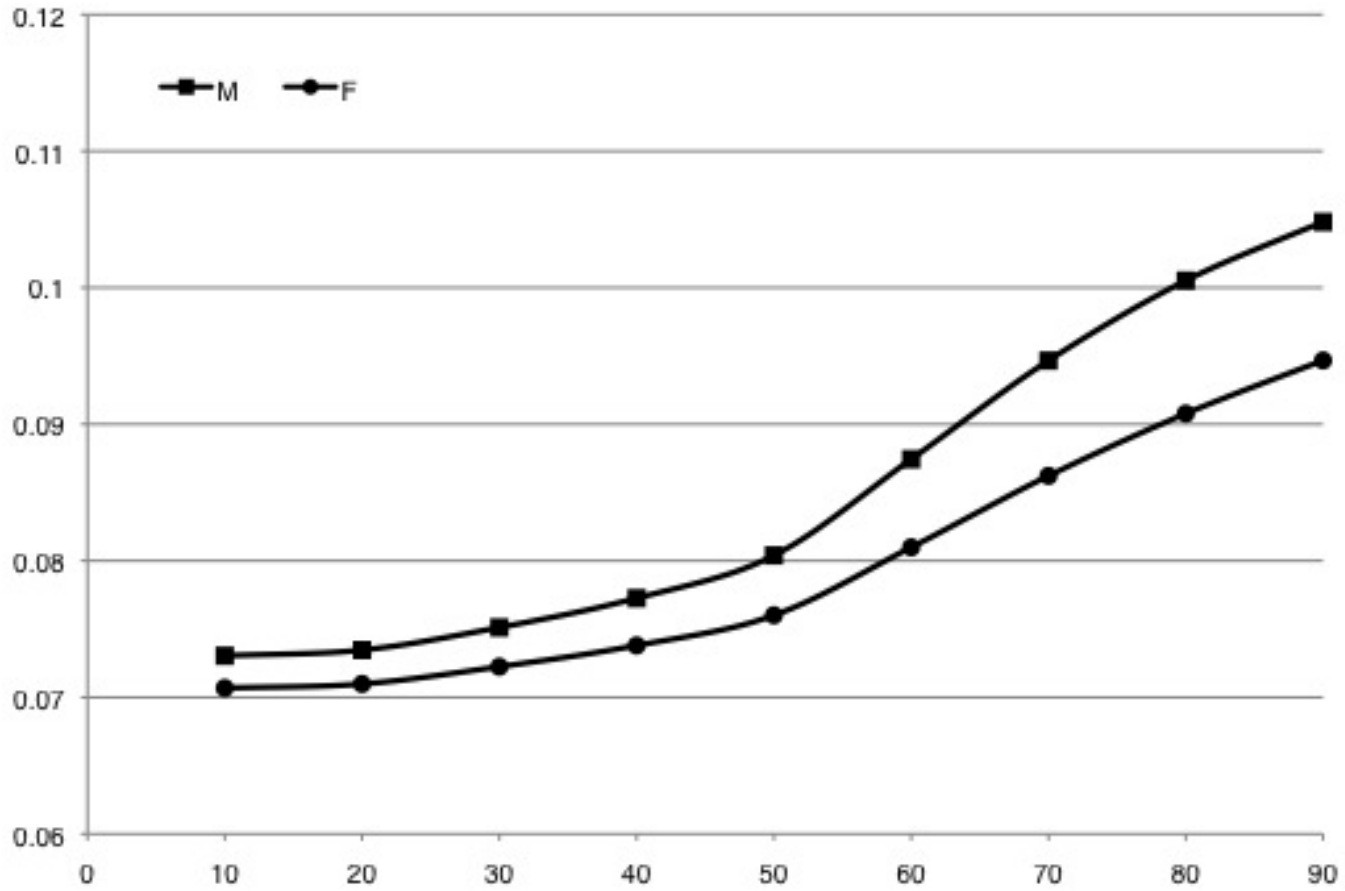




2004

Causes of deaths and DALYs	Men	Women	Men (%)	Women (%)
<i>Deaths</i>				
Low birth weight	62	45	1.1	2.1
Violence	1 586	685	28.5	31.9
Transport injuries	3 916	1 416	70.4	66.0
Total	5 564	2 147	100.0	100.0
<i>DALYs</i>				
Low birth weight	2 685	2 063	1.7	3.5
Violence	47 956	18 967	30.2	31.7
Transport injuries	108 170	38 719	68.1	64.8
Total	158 811	59 749	100.0	100.0

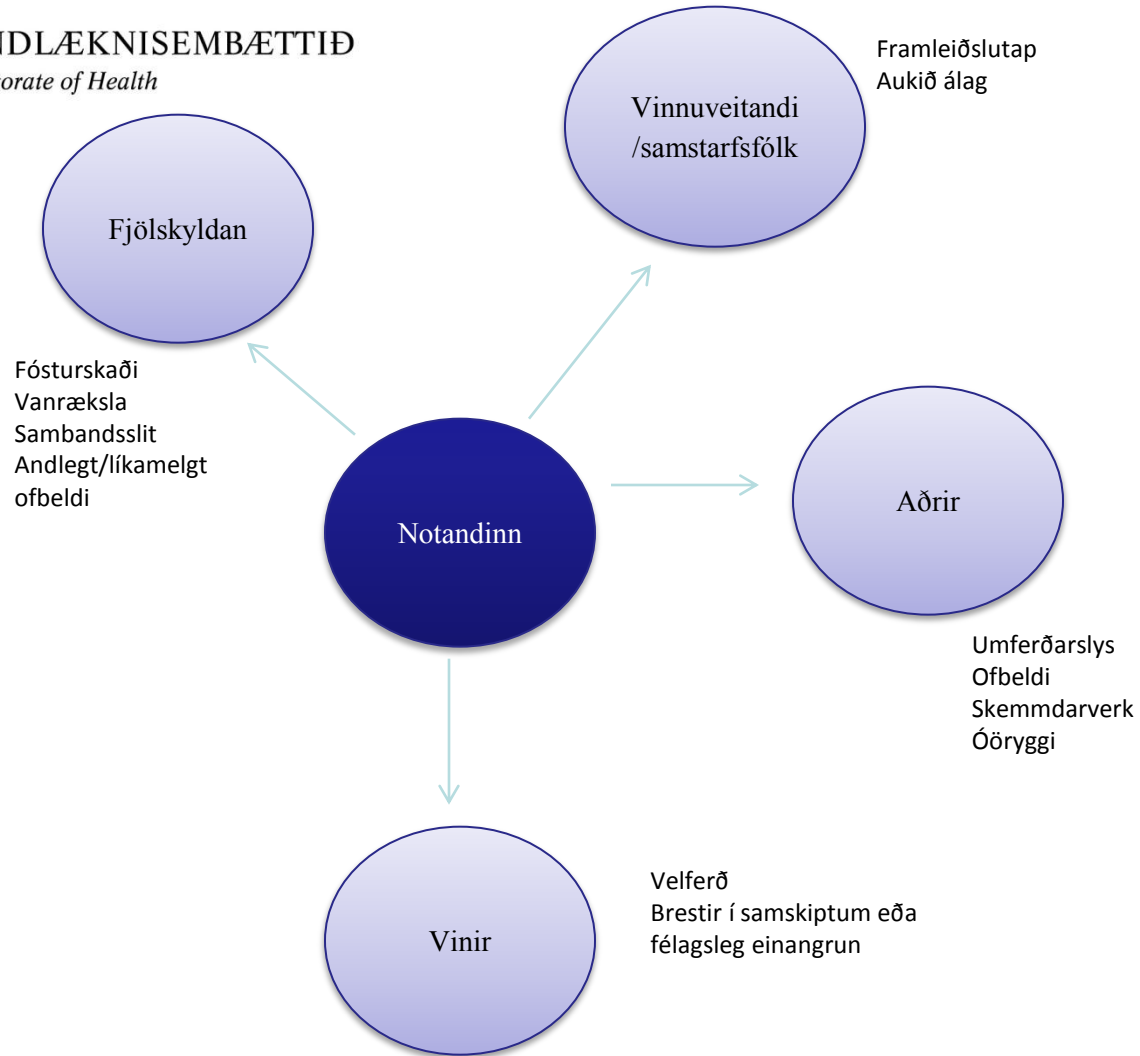






- Áfengi veldur ekki eingögnu neytandanum skaða – einnig á öðrum.
- Algengast vegna umferðaslysa: farþegar eða aðrir ökumenn slasast eða látast vegna ölvaðs ökumanns.
- Næst algengast er líkamlegt ofbeldi eða morð þar sem gerandi er undir áhrifum áfengis.
- Lág fæðingarþyngd vegna áfengisneyslu móður





Dæmi um afleiðingar áfengisneyslu á þriðja aðila – óbein áhrif áfengisneyslu.
Byggt á Room; Ferris; Laslet et al. , 2010





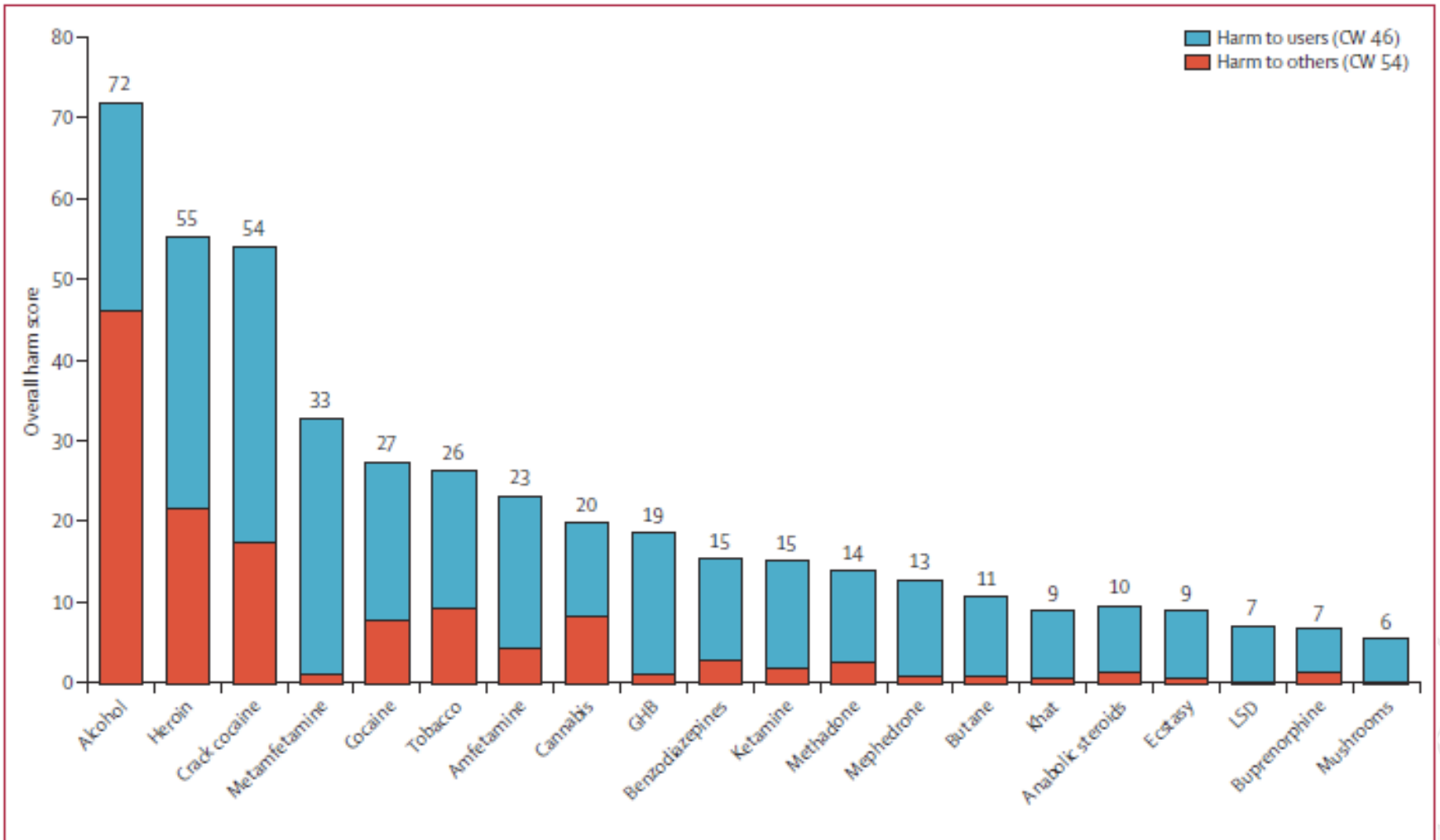
Hvað þarf að skoða?

- Greina:
 - Hvaða áhrif hefur neyslan (misnokun, andleg vanheilsa, atvinnuleysi)
 - Velferðarþjónustan
 - Framleiðslutap
- Meta umfang:
 - Hversu mikið (fjarvera frá vinnu, meðferð, ofbeldi, afbrot ofl.)
- Verðleggja:
 - Hvað kostar (dagur í meðferð, réttarvörslukerfi ofl.)





Bresk könnun á samfélagslegum kostnaði

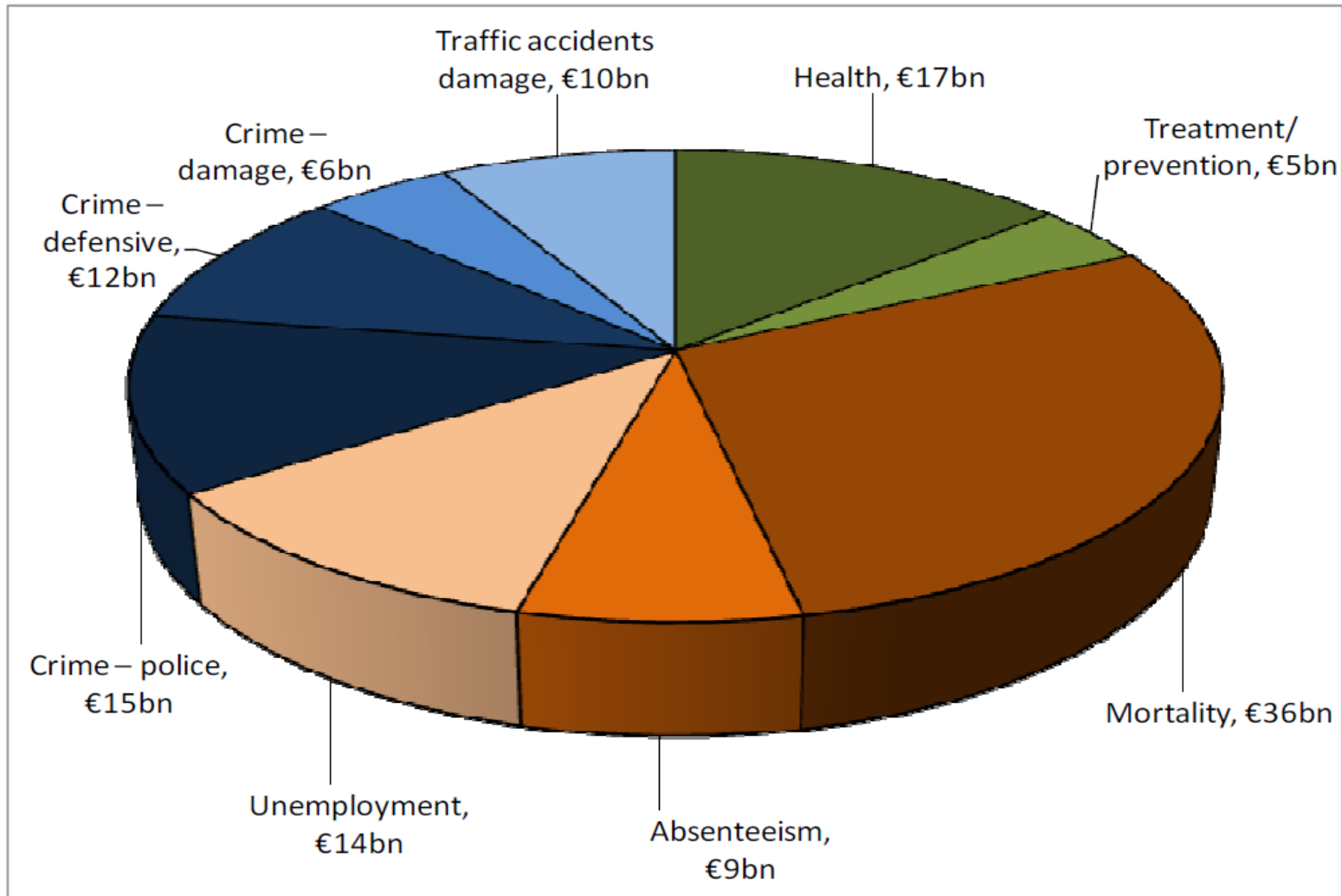




LANDLÆKNISEMBÆTTIÐ

Directorate of Health

Beinn kostnaður í ESB vegna áfengisneyslu





Skaði vegna áfengisneyslu Ástralía 2005

- 367 dauðsföll vegna áfengisneyslu annara
- 14,000 innlagnir á sjúkrahús
- Uþb. 20,000 börn fórnalömb vanrækslu eða ofbeldis
- Yfir 10 m Ástrala hafa orðið fyrir ónæði frá öðrum
- Uþb. 40% ofbeldisverka eru tengd áfengi í Ástralíu.
- Uþb. 41% barnaverndarmála sem koma fyrir rétt eru áfengistengd.





Ísland

- 48% af öllum banaslysum í umferðinni 2004-2008 má rekja til ölvunvar og 28% af öllum umferðarslysum.
- Líklegri til að fá fangelsisdóm ef viðkomandi er með áfengis- eða vímuefnavanda
- Rúm 22% sjúklinga á Voggi 2008 þáðu örorkubætur
- 51% sem komu á bráðamóttöku LSH um helgar voru undir áhrifum áfengis og annara vímuefna





- 32% þeirra sem komu á Vog árið 2008 höfðu hlotið dóm
- 14% innlagaðra sögðust hafa framið afbrot síðustu 30 daga.
- 53-85 miljarðar á ári

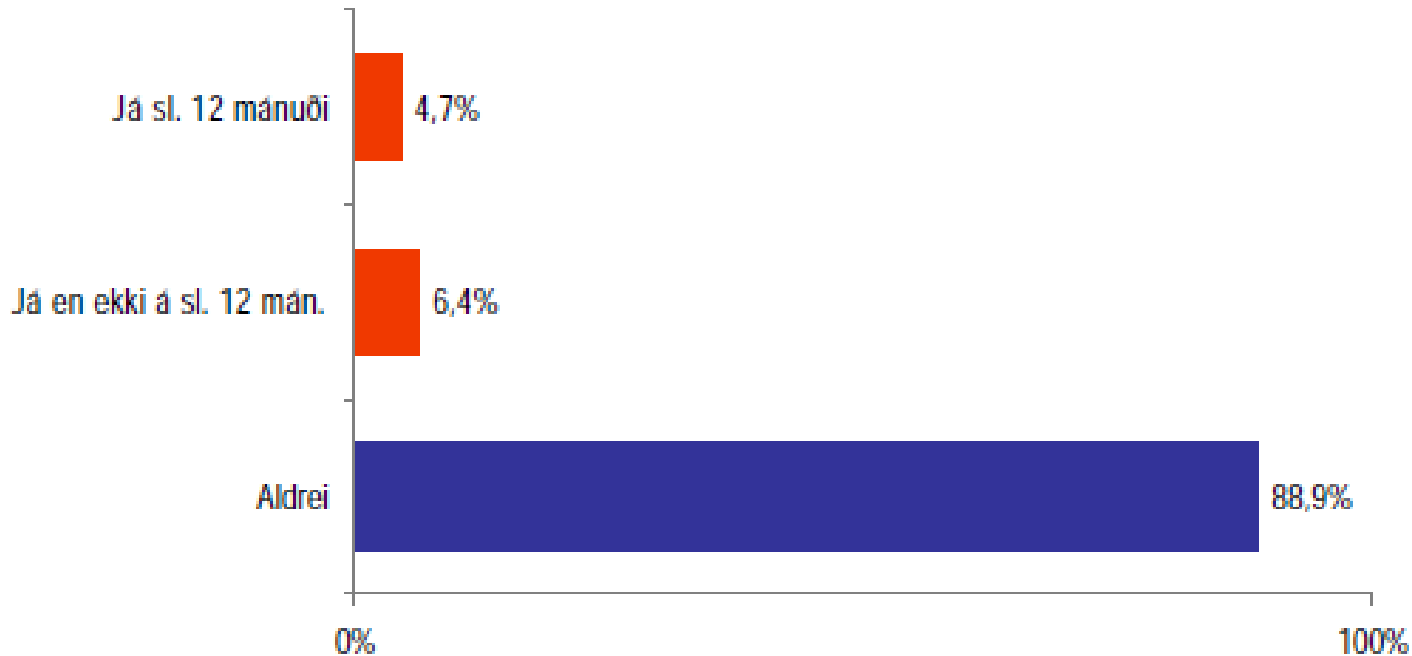




LANDLÆKNISEMBÆTTIÐ

Directorate of Health

Meiðsl vegna drykkur



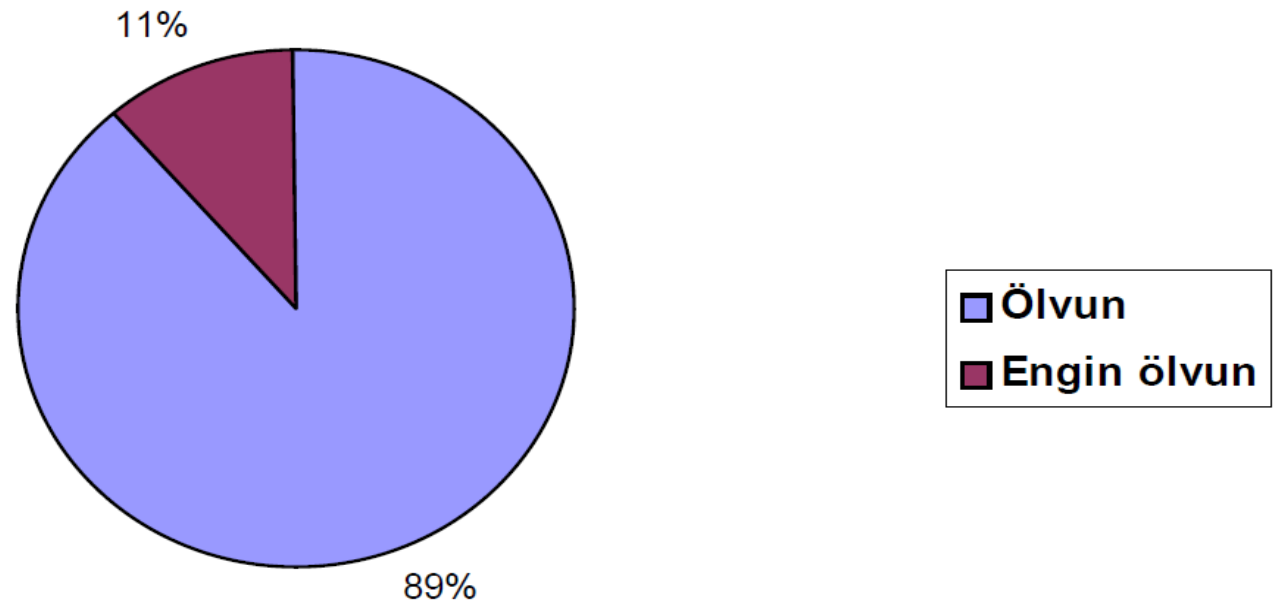


LANDLÆKNISEMBÆTTIÐ

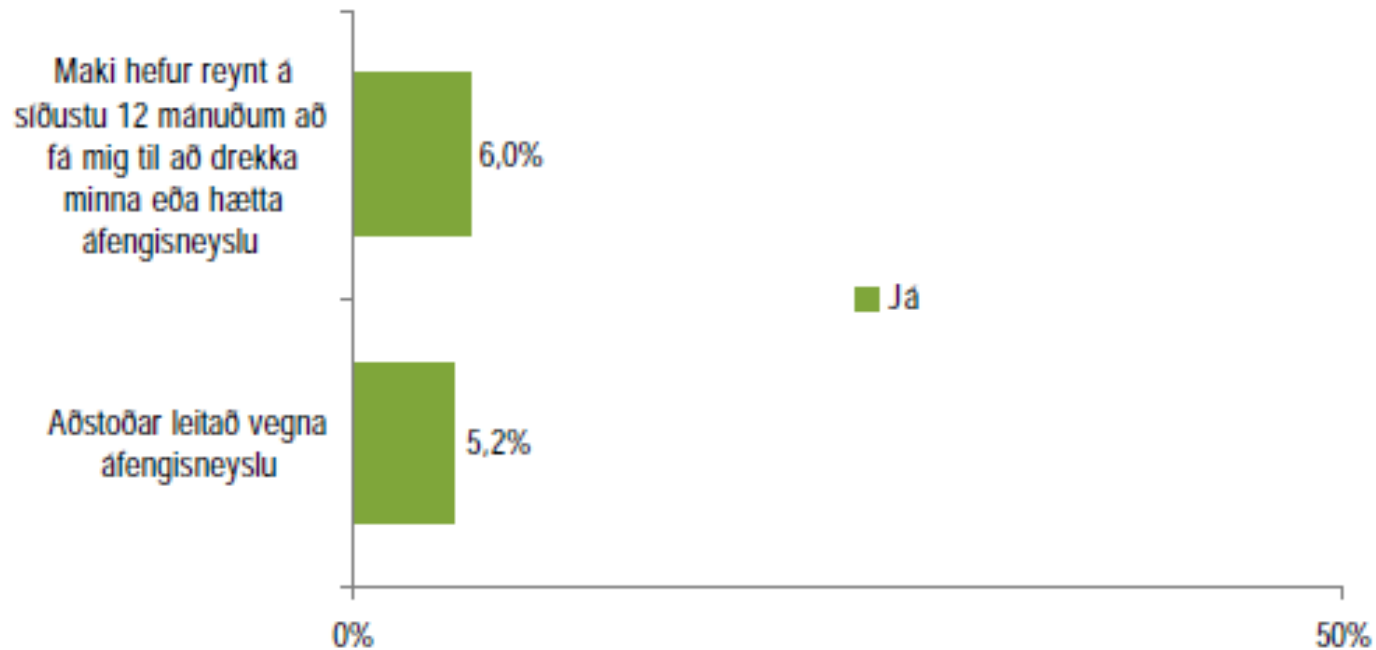
Directorate of Health

Dreifing ofbeldisbrota í 101 eftir ölvun gerenda eða þolenda, 2004.

Hlutfallsleg dreifing ofbeldisbrota á svæði 101 Reykjavík árið 2004 eftir ölvun gerenda eða þolenda



Skýrsla um rannsókn og dreifingu ofbeldisbrota í miðborginni – Lögreglan á höfuðborgarsvæðinu

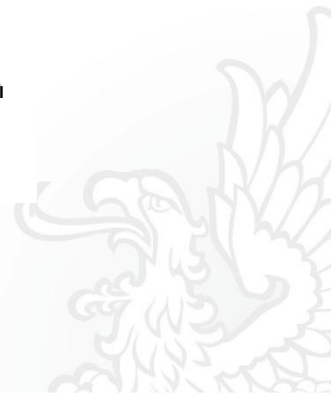




LANDLÆKNISEMBÆTTIÐ

Directorate of Health

Umferðarslys þar sem ölvunarakstur er orsök, tíðni á hverja 10.000 íbúa 15 ára og eldri.

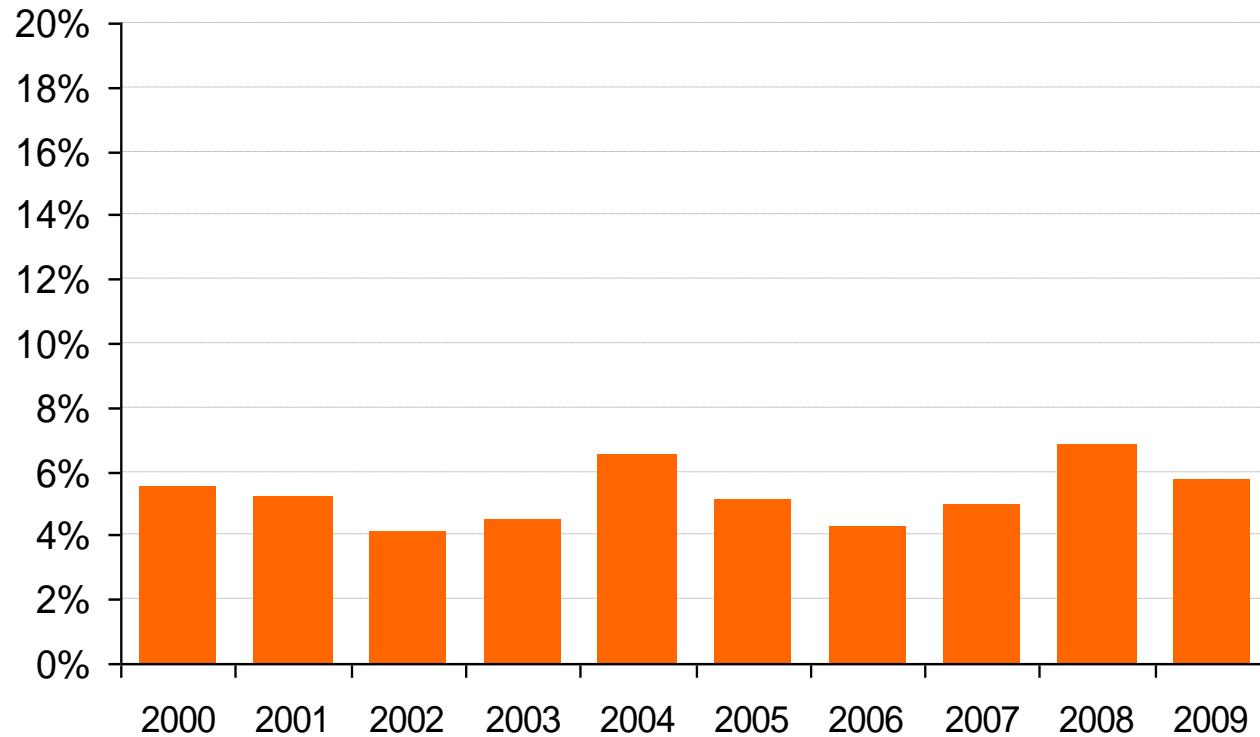




LANDLÆKNISEMBÆTTIÐ

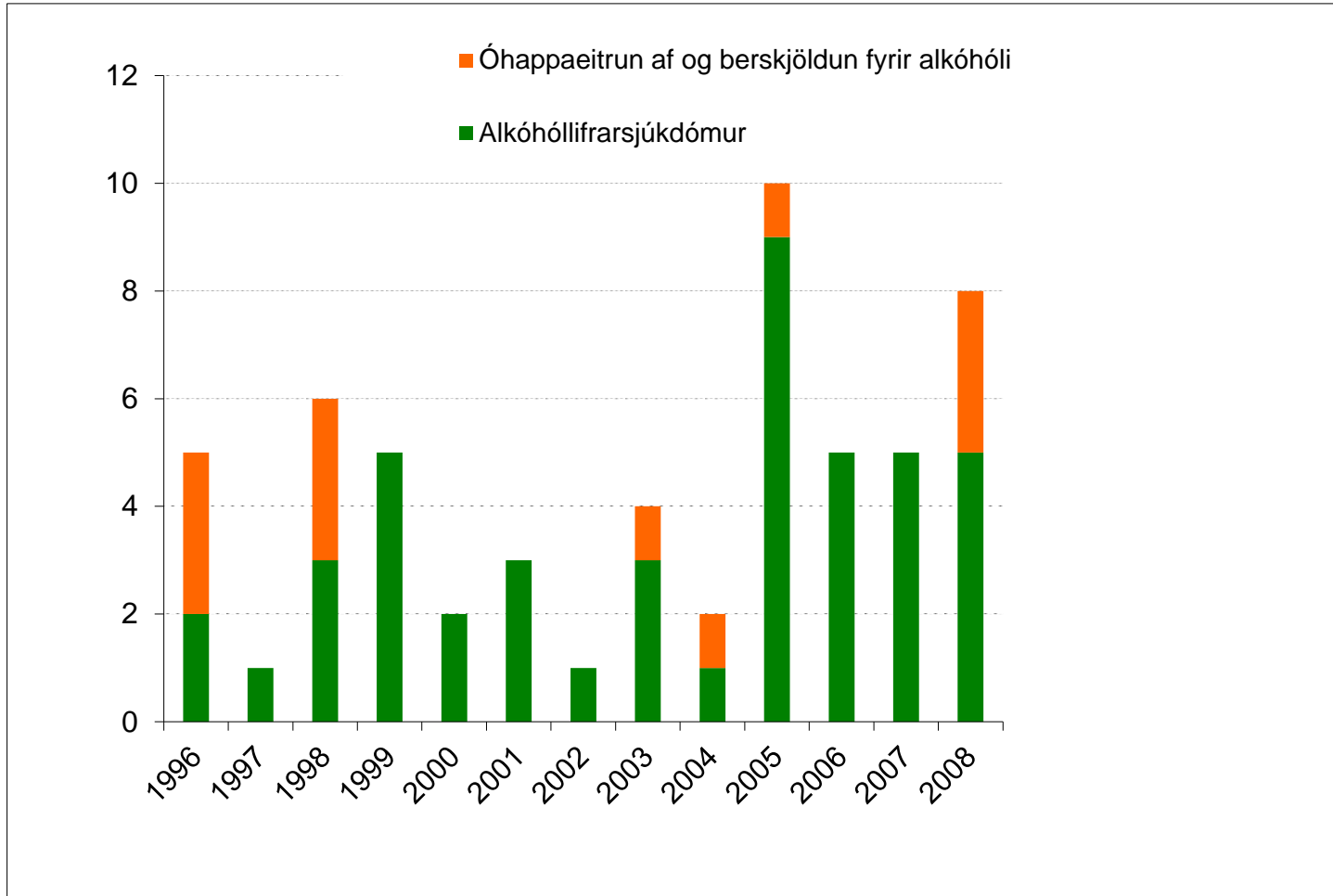
Directorate of Health

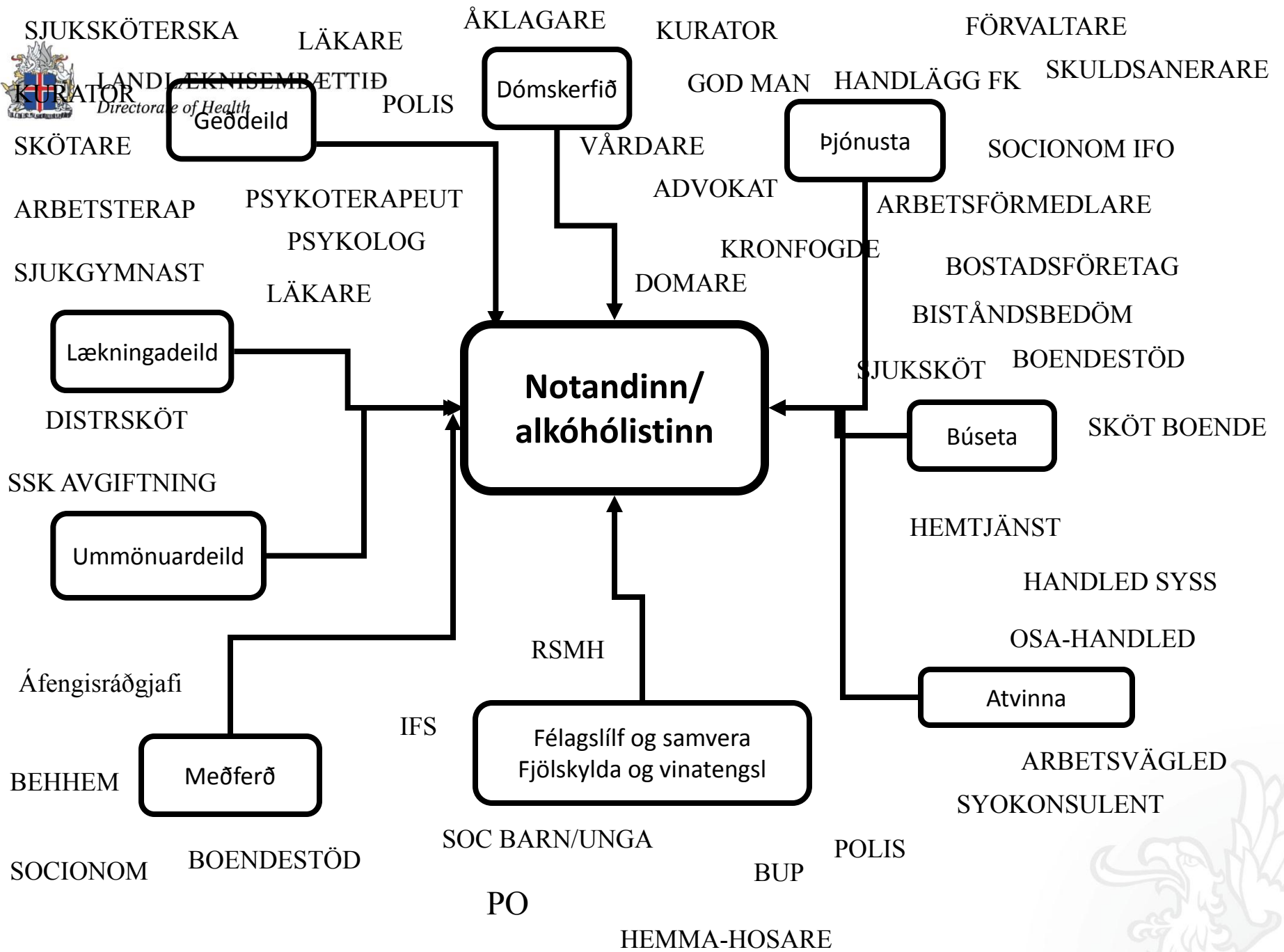
Hlutfall ölvunarslysa af heildarfjölda umferðarslysa.





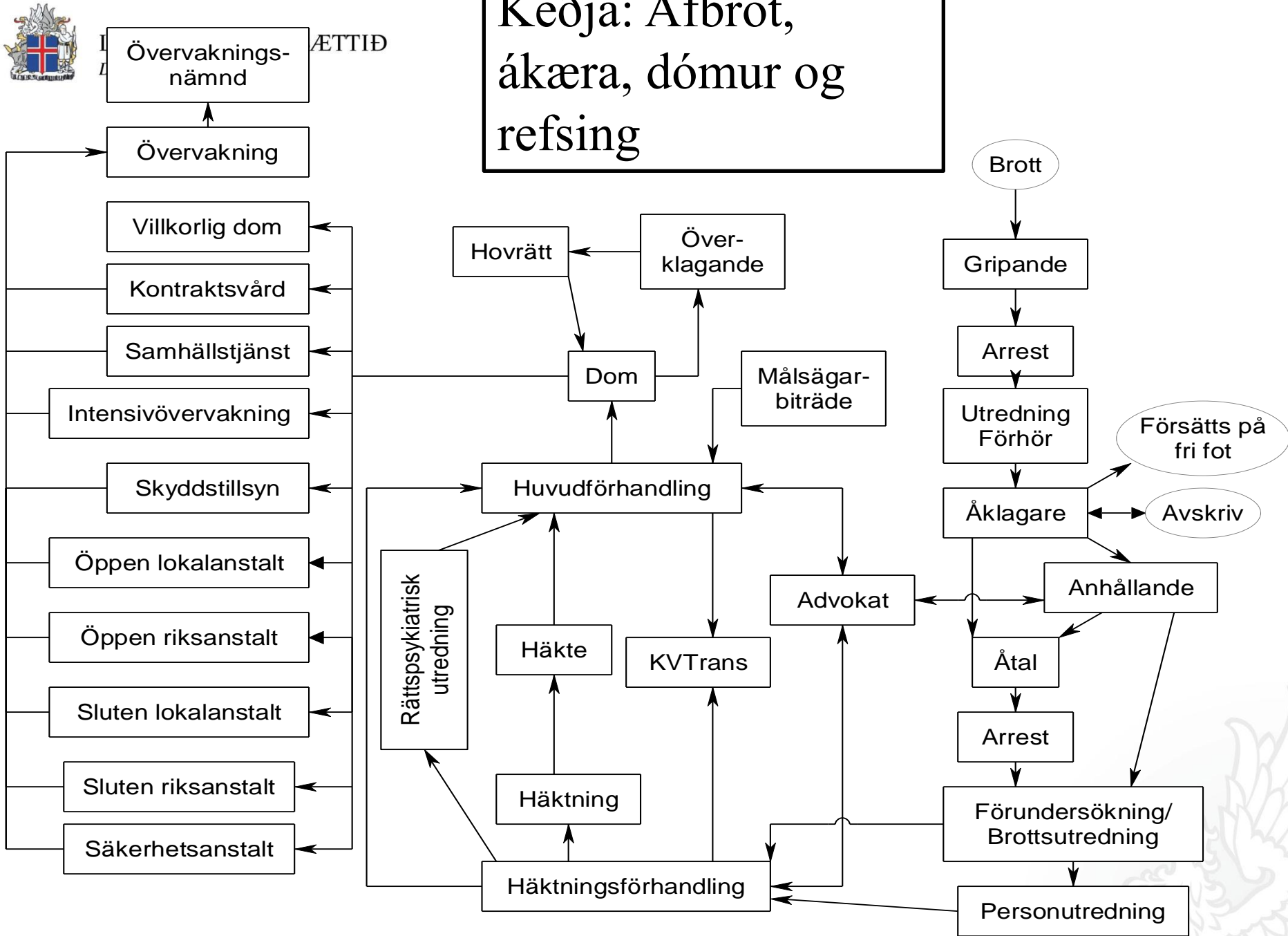
Dánarorsakir tengdar áfengisneyslu.







Keðja: Afbrot, ákæra, dómur og refsing





LANDLÆKNISEMBÆTTIÐ

Directorate of Health



Takk fyrir

